



# Programme de formations

Découvrez l'ensemble des formations proposées par l'agences CUBIK de Toulouse.



[Sommaire](#)

[Contact](#)

# Sommaire

---

## Présentation de Cubik

Notre approche et nos métiers

## Les école du Lean Durable®

Des lieux d'apprentissage à Paris, Nantes, Toulouse et Lyon

## Formation Yellow Belt Lean Durable®

Découvrez les fondamentaux de la méthode Lean

## Formation Green Belt Pilote de projet

Devenez acteur de la démarche d'amélioration continue

## Formation Green Belt Manufacturing

Maitrisez l'optimisation d'un processus et des flux

## Formation Black Belt Lean Durable®

Pilotez des projets d'amélioration continue



## Formation 5 axes du Manager Lean

Transformez vos pratiques managériales

## Formation Codir Lean stratégique

Préparez et développez votre projet

## Formations à la carte

Pour répondre à vos besoins

## Notre pédagogie

Notre pédagogie participative, nos références

## Le financement

Les dispositifs de financement

## Nous contacter

Infos utiles pour passer à l'étape suivante



# Notre ambition : faire de nos clients les leaders de la performance opérationnelle durable de leur secteur



## Notre approche Lean Durable®

- Nous développons vos équipes pour les rendre autonomes dans la démarche et pour **assurer la pérennité des résultats**
- Nous **intégrons les impacts RSE dans notre façon de faire**
- **Notre démarche est globale** car elle englobe les enjeux stratégiques, culturels et de performance économique de l'entreprise

## Nous avons 2 métiers :

- **La formation** : que ce soit en formation inter-entreprise, en intra ou en développement de programmes sur mesures pour nos clients
- **L'accompagnement** : depuis le diagnostic, la co-construction de la feuille de route et l'accompagnement des équipes jusqu'à l'obtention des résultats

Nous sommes le leader français du conseil et de la formation en Excellence Opérationnelle, avec près de 80 collaborateurs. **Nos écoles du Lean Durable® à Paris, Nantes, Toulouse et Lyon démontrent par la pratique l'apport du Lean et du 4.0 en entreprise.**

Notre approche vise à mobiliser les équipes, développer une culture d'amélioration continue et atteindre la performance souhaitée. Elle est unique sur le marché et se base sur nos valeurs : **L'exemplarité, la proximité, le fun&pro et l'humanisme.**



# Voici ce en quoi nous croyons



## L'Exemplarité

Nous croyons dans le fait de montrer et de s'appliquer à nous-mêmes les conseils que nous prodiguons : **venez voir nos agences, ce sont toutes des écoles du Lean Durable® !**

A cet égard, nous souhaitons être une entreprise-modèle (et non parfaite !) à visiter pour voir les bienfaits du Lean, en vrai.



## La Proximité

Nous sommes à **vos côtés sur tous vos terrains.**

Pas pour faire des analyses en chambre mais pour faire des observations sur le terrain. Pas pour faire des recommandations sans lendemain mais pour co-construire votre feuille de route stratégique et vous aider à la réaliser jusqu'à l'obtention des résultats. Pas pour vous donner des leçons mais pour vous aider à construire votre succès, jour après jour.



## Le Fun & Pro

Nous savons **toute l'exigence d'une démarche d'Excellence Opérationnelle** : cela demande de la rigueur à tous les étages, du courage pour dépasser les façons de faire actuelle et les a priori, de l'énergie pour convaincre et faire bouger les lignes.

Pour vous aider – sans vous remplacer – dans cet effort, nous rendons la démarche ludique, dynamique et enthousiasmante. C'est ça notre vision du stade ultime du professionnalisme.



## L'Humanisme

Notre approche **met l'humain avant les moyens** car nous savons qu'une transformation ambitieuse des résultats passe d'abord par la transformation des habitudes et de l'état d'esprit de chacune des personnes, à commencer par le management.

Nous formons et accompagnons tous les acteurs, du terrain au COMEX, pour développer l'autonomie et améliorer la performance. C'est pour cela que nos résultats sont pérennes.



# L'aventure Cubik : parcours croisés vers l'Excellence

## 2 trajectoires pour une histoire commune

Né du rapprochement de Pop et de Cubik Partners, Cubik est le leader français de l'Excellence Opérationnelle. **Tous deux sont des acteurs majeurs du conseil et de la formation en Lean management.** N'étant pas dans la même région (Pop à Nantes et Cubik Partners à Paris), nous étions confrères sans être concurrents.

## En quelques dates :

- 2006 : création de POP
- 2007 : création de Cubik Partners à Paris
- 2011 : création de l'école POP et de la marque **Lean Durable®**

- En 2019, les dirigeants ont décidé d'échanger sur leur vision du métier. Cette rencontre met à jour **un vrai fit interpersonnel, avec des valeurs partagées et une même façon de conduire nos entreprises.** L'idée de se rapprocher plutôt que de devenir un jour concurrent émerge très rapidement, avec l'envie de donner le jour à un projet ambitieux.
- En 2021, celle-ci devient réalité avec **le rapprochement effectif** de Cubik Partners et de Pop.
- En 2023, nous ouvrons déjà une nouvelle agence avec **une usine école Lean Durable® à Toulouse.**
- Et aujourd'hui, nous avons décidé de nous regrouper sous **une seule et même identité**



# Les écoles du Lean Durable®

## L'usine-écoles de Nantes

C'est un lieu remarquable dédié à l'apprentissage de l'amélioration continue **grâce à un véritable atelier** fabriquant des produits industrialisés.

**Petit + :** Vous allez pouvoir tester, sans risque de vous tromper !

## L'usine-écoles de Toulouse

Découvrez **une école du Lean flambant neuve**, un lieu exceptionnel en France dédié à l'accompagnement des équipes vers la performance.

**Petit + :** notre salle consacrée au pilotage de projets !



## L'office-école de Paris

Venez voir **notre démonstrateur Lean Office**, qui permet une immersion totale dans une entreprise en pleine démarche Lean.

**Petit + :** des outils **digitaux** pour découvrir le Lean digitalisé !

## L'agence Lean de Lyon

En plein cœur de la ville des lumières, nous vous formons en Yellow, Green et Black Belt

**Petit + :** un réseau d'expert régional !

# L'agence Cubik près de Toulouse

## Une agence dans le Sud-Ouest

Découvrez un lieu exceptionnel en France dédié à l'accompagnement des équipes vers la performance Lean Durable®. **Nous sommes situés juste à côté de Toulouse, à Muret, dans des locaux flambant neufs avec :**

- **Une usine-école** : un véritable atelier où des produits industrialisés, simples et résistants sont fabriqués,
- **Des bureaux « derniers-cri »** : des espaces de travail opérationnels pour les activités tertiaires, ainsi qu'une salle de pilotage de projets,
- **Des salles de formation équipées d'outils digitaux** pour découvrir et de tester le Lean Durable® différemment.

## Nos formations

Avec plus de 15 années d'expertise dans le domaine, Cubik s'impose aujourd'hui comme le leader de la formation Lean en France. Qu'il s'agisse **d'une sensibilisation à l'amélioration continue ou d'une formation approfondie**, nous vous offrons la possibilité de sélectionner le programme qui répond le mieux à vos attentes :

- Yellow Belt
- Green Belt Manufacturing
- Green Belt Pilote de Projet
- Black Belt.



# Nos formations certifiantes





# Formation Yellow Belt Lean Durable®

---



**2 jours** qui permettront de vous sensibiliser à l'amélioration continue et de pouvoir faire vos premiers pas dans la démarche.

## Les objectifs pédagogiques :

- Comprendre les fondamentaux du Lean Durable®
- Savoir initier une démarche de performance à la fois efficace, sociale et collaborative
- Choisir les principaux outils du Lean Durable® pour débiter votre démarche d'amélioration continue
- Mobiliser les équipes par le Lean Durable®

## Infos :

- Durée : 14 heures / 2 jours consécutifs
- Sessions : jusqu'à 12 apprenants
- Niveau : Débutant
- Débouché : Manager Opérationnel

**PRIX : 1 200€ HT**



Disponible en INTER entreprises / INTRA entreprise

[Découvrir le programme](#)



# Formation Green Belt Pilote de Projet

**6,5 jours pour devenir acteur de la démarche d'amélioration continue.** Découvrez comment utiliser les outils Lean dans le cadre d'un chantier de progrès.

## Les objectifs pédagogiques :

- Savoir piloter une démarche d'amélioration continue dans un service support et en gestion de projets.
- Animer des chantiers de performance durable.
- Mettre en place les outils de pilotage projets ou d'un service grâce au Management Visuel.
- Avoir les bonnes attitudes managériales pour le management durable des équipes.

## Infos :

- Durée : 45,5 heures / 6,5 jours dont 2 jours de YB
- Sessions : jusqu'à 12 apprenants
- Niveau : Débutant + perfectionnement
- Débouchés : Acteur et expert de la démarche d'amélioration continue

**PRIX : 4 150€ HT**



Disponible en INTER entreprises / INTRA entreprise

[Découvrir le programme](#)



# Formation Green Belt Manufacturing

**6,5 jours pour vous former au Lean management et maîtriser l'optimisation des processus et des flux.**

## Les objectifs pédagogiques :

- Savoir piloter une démarche d'amélioration continue en production.
- Maîtriser l'efficacité et la flexibilité des équipements industriels.
- Animer des chantiers de performance durable en production.
- Déployer le management visuel de la performance.
- Avoir les bonnes attitudes managériales pour une motivation et un engagement durable des équipes.

## Infos :

- Durée : 45,5 heures / 6,5 jours dont 2 jours de YB
- Sessions : jusqu'à 12 apprenants
- Niveau : Débutant + perfectionnement
- Débouchés : Manager de proximité, pilote de projet d'amélioration continue
- Qualification : CQPM « responsable d'équipe » et « responsable îlot de production »

**PRIX : 4 150€ HT**



Disponible en INTER entreprises / INTRA entreprise

[Découvrir le programme](#)



# Formation Black Belt Lean Durable®

**22,5 jours pour devenir un expert du Lean Durable®** et ainsi savoir mener des projets d'amélioration des processus et impliquer l'ensemble de vos équipes.

## Les objectifs pédagogiques :

- Savoir piloter une démarche Lean Durable® globale manufacturing et office.
- Maîtriser les outils culturels et de performance du Lean Durable®.
- Savoir animer des chantiers de performance durable.
- Déployer le Management Visuel de la Performance.
- Appréhender la gestion du changement et les attitudes managériales associées.

## Infos :

- Durée : 22,5 jours dont 0,5 jour pour la préparation du projet Lean Durable®
- Sessions : jusqu'à 12 apprenants
- Niveau : Expert
- Débouchés : Directeur Excellence Opérationnelle, Coach amélioration continue, directeur qualité.
- Qualification : CQPM "Animateur de la démarche Lean"

**PRIX : 11 900€ HT**



Disponible en INTER entreprises / INTRA entreprise

[Découvrir le programme](#)

# Nos formations spécifiques



# Formation 5 axes du Manager Lean

---



**3 jours pour découvrir notre modèle en 5 axes d'un Manager Lean et vous permettre de transformer les pratiques managériales sur le terrain.**

## Les objectifs pédagogiques :

- Je suis sensibilisé à l'Excellence Opérationnelle au sein de mon organisation
- J'ai identifié les postures managériales Lean et les outils utiles pour un Manager
- Je connais les rôles respectifs du manager, des opérateurs et des experts Lean Six Sigma (Green Belt, Black Belt)
- Je suis prêt à me lancer dans mon environnement

## Infos :

- Durée : 24 heures / 3 jours
- Sessions : jusqu'à 12 apprenants
- Pour qui : Manager d'équipe tous secteurs d'activité
- Pédagogie : 70% de pratique et 30% de théorie

**PRIX : 1 820€ HT**



Disponible en INTRA entreprise et Elearning

[Découvrir le programme](#)

# Formation Codir Lean Stratégique

---



Découvrez le Lean Durable® lors d'une journée dédiée, où vous pourrez préparer et donner une véritable signification à votre projet, tout en favorisant le partage et la projection.

## Une journée pour découvrir :

- Les fondamentaux de Lean Durable® et comment mettre en œuvre une démarche de Lean Management.
- Les outils sur le terrain avec les apports méthodologiques : matrice de pilotage, projet A3, salle de pilotage, la VSM...
- Le MVP Office avec des exemples concrets (management et rituels).
- Les conditions de réussite de la démarche (embarquer vos équipes, définir les postures managériales).
- Les points de vigilance ainsi que les contraintes perçues.
- Comment donner du sens au Lean Durable® et donner un langage et une vision commune.

**PRIX : sur DEVIS**



Disponible en INTRA entreprise

# Formation à la carte

## Vous désirez vous former sur des points plus spécifiques ?

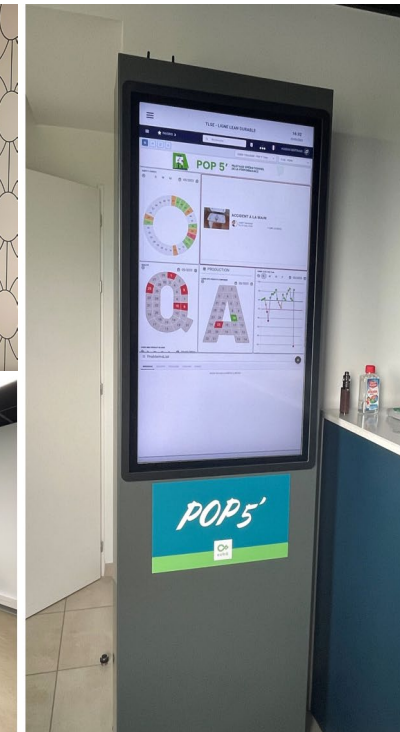
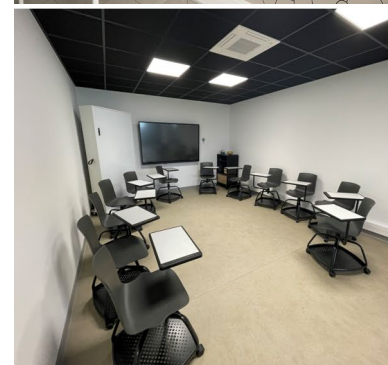
Mobiliser vos équipes sur un thème managérial précis en louant un lieu innovant. Nous vous construisons des programmes de formation sur mesure sur site ou dans nos écoles du Lean Durable®.

### Notre pédagogie :

- Théories et exercices appliqués.
- Construire un module de formation totalement dédié à votre problématique.
- Mise en situation réelle dans notre usine-école (50% du temps).
- Utilisation personnalisée de chaque outil en fonctionnement réel dans l'usine-école.
- 12 personnes maximum par session.
- Fourniture de synthèses en format électronique.

### PRIX : Sur devis

Disponible en INTRA entreprise



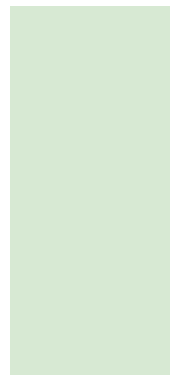
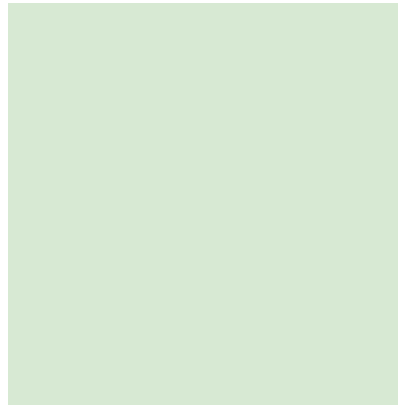


# Formation à la carte

## Exemples de formations sur-mesure :

- Formation de comités de direction – 1 jour
- Formation Animer un point opérationnel – 1 jour
- Formation à la gestion de projets – 3 jours
- Formation à la résolution de problèmes – 2 jours
- Formation-Action SMED – 4 jours
- Formation-Action 5S – 4 jours
- Formation-Action à l'analyse d'un processus – 3 jours
- Formation opérateurs – 0,5 jours
- Formation Fondamentaux du Lean – 1 jour
- Formation TPM – TRS – 1 jour

*« Nous partons toujours de votre besoin pour affiner le contenu et la durée en fonction du nombre de personnes et de vos enjeux »*



# Formation à la carte

## Exemples de formations sur-mesure :

- Formation Management visuel de la performance – 1 jour
- Formation (Management visuel digital)
- Formation Equilibrage – 2 jours
- Formation – Action VSM – 4 jours
- Formation Flux – 1 jour
- Formation Conduite du changement – 1 jour
- Formation Projet A3 – 0,5 jour
- Formation AMDEC – 0,5 jour
- Formation Lean stratégique (matrice Hoshin Kanri) – 0,5 jour
- Formation Lean office – 2 jours



« **Construisons ensemble un module de formation totalement dédié à votre problématique** »



C'est toujours  
bon à savoir !



# Notre pédagogie

## Pédagogie participative

Dans nos formations, vous êtes tous acteurs, et ça dès le 1er jour ! C'est en faisant que l'on apprend. **Nos mises en pratique sont à la fois ludiques, parce que c'est bien de faire en s'amusant, mais aussi centrées sur vos besoins et démonstratives**, pour permettre un ancrage fort.

Nous mesurons tout au long de nos formations la satisfaction, l'énergie et l'assimilation de la méthodologie Lean Durable® par nos participants. Cela nous permet de prendre des actions immédiates pour adapter nos animations en cours de formation



« Apprendre par le jeu permet d'apprendre plus vite et de comprendre plus vite. Apprendre en s'amusant, est ce qui m'a plu dans cette formation »

**Maud Castells,**  
**Promotion BB 2020**

[Voir le témoignage](#)



et d'identifier des axes d'amélioration, qui viennent nourrir notre système de progrès continu.

## Ils ont testé, ils ont aimé

**Cubik développent les compétences des managers de proximité de PME aux dirigeants et membres des comités exécutifs des plus grandes entreprises européennes.**

Leader en France sur les méthodologies Lean Durable®, Cubik a déjà réalisé **plus de 1500 sessions de formation représentant une communauté de 6000 Green Belts et 1300 Black Belts.**



**+350**  
**entreprises**  
**accompagnées**  
**dans leur**  
**démarche**  
**d'amélioration**  
**continue par an**

# Le Financement

Voir

Nous contacter

## Comment financer sa formation ?

Vous vous demandez comment financer votre formation professionnelle ? **Vous êtes au bon endroit car il existe différents dispositifs de financement en fonction de votre statut** : salarié, demandeur d'emploi, en reconversion professionnelle ou travailleur non salarié.

Sachez que vous pouvez vous faire financer tout ou partie de votre formation grâce à différents organismes. Enfin, Votre conseiller Cubik peut vous aiguiller étape par étape dans la réalisation de votre dossier.



### CPF

Vous êtes ou avez été salarié. Utilisez votre compte personnel de formation



### Pôle Emploi

Vous êtes en reconversion professionnelle et êtes suivis par le Pôle Emploi



### FNE

Votre entreprise bénéficie de l'aide FNE ? Dispositif mis en place par l'Etat pour aider au financement des formations



### OPCO Atlas

Salarié du numérique, de l'ingénierie, du conseil, des études ou de l'événementiel, des offres spécifiques OPCO ATLAS sont disponibles pour vous.



### Individuel

Nous sommes là pour vous accompagner dans la démarche. Chaque dossier est traité avec toute l'attention qu'il mérite.



« Nous vous accompagnons pour la réalisation du dossier, de sa conception à sa validation »



## Vos conseillers



### Benoit Letendre

Chargé de formations inter-entreprise.  
Une question ? Un besoin ? Contactez Benoit.

06 38 89 93 27

[benoit.letendre@cubik-partners.com](mailto:benoit.letendre@cubik-partners.com)



### Maxime Leonetti

Chargé de formations inter-entreprise.  
Une question ? Un besoin ? Contactez Maxime.

07 57 76 66 71

[maxime.leonetti@cubik-partners.com](mailto:maxime.leonetti@cubik-partners.com)





### Agence de Paris

10 rue de Charonne, 75011 Paris  
+33 (0) 1 56 92 04 13  
Contact-paris@cubik-partners.com

### Agence de Nantes

3 rue des clairières, 44840 Les Sorinières  
+33 (0) 2 49 62 04 40  
Contact-nantes@cubik-partners.com

### Agence de Toulouse

51 rue de l'aviation, 31600 Muret  
+33 (0) 6 38 89 93 27  
Contact-toulouse@cubik-partners.com

### Agence de Lyon

+33 (0) 7 72 11 27 49  
Contact-lyon@cubik-partners.com

Retrouvez-nous sur le web :



[www.cubik-partners.com](http://www.cubik-partners.com)



[www.formation-lean.fr](http://www.formation-lean.fr)



[www.excellence-operationnelle.tv](http://www.excellence-operationnelle.tv)

La société Cubik est le titulaire exclusif de l'ensemble des droits, et notamment des droits de propriété intellectuelle et plus précisément des droits d'auteur, sur la méthodologie développée sur le Lean Six Sigma ainsi que sur l'ensemble des supports (et notamment des manuels, présentations power point, CD ROM, DVD ROM, livrets ou autres) présentant cette méthodologie. Toute représentation, reproduction, adaptation totale ou partielle de cette méthodologie et/ou de ses supports de présentation ne peut être faite sans le consentement exprès, écrit et préalable de CUBIK PARTNERS, sous réserve des dispositions de l'article L122-5 du code de la Propriété Intellectuelle.